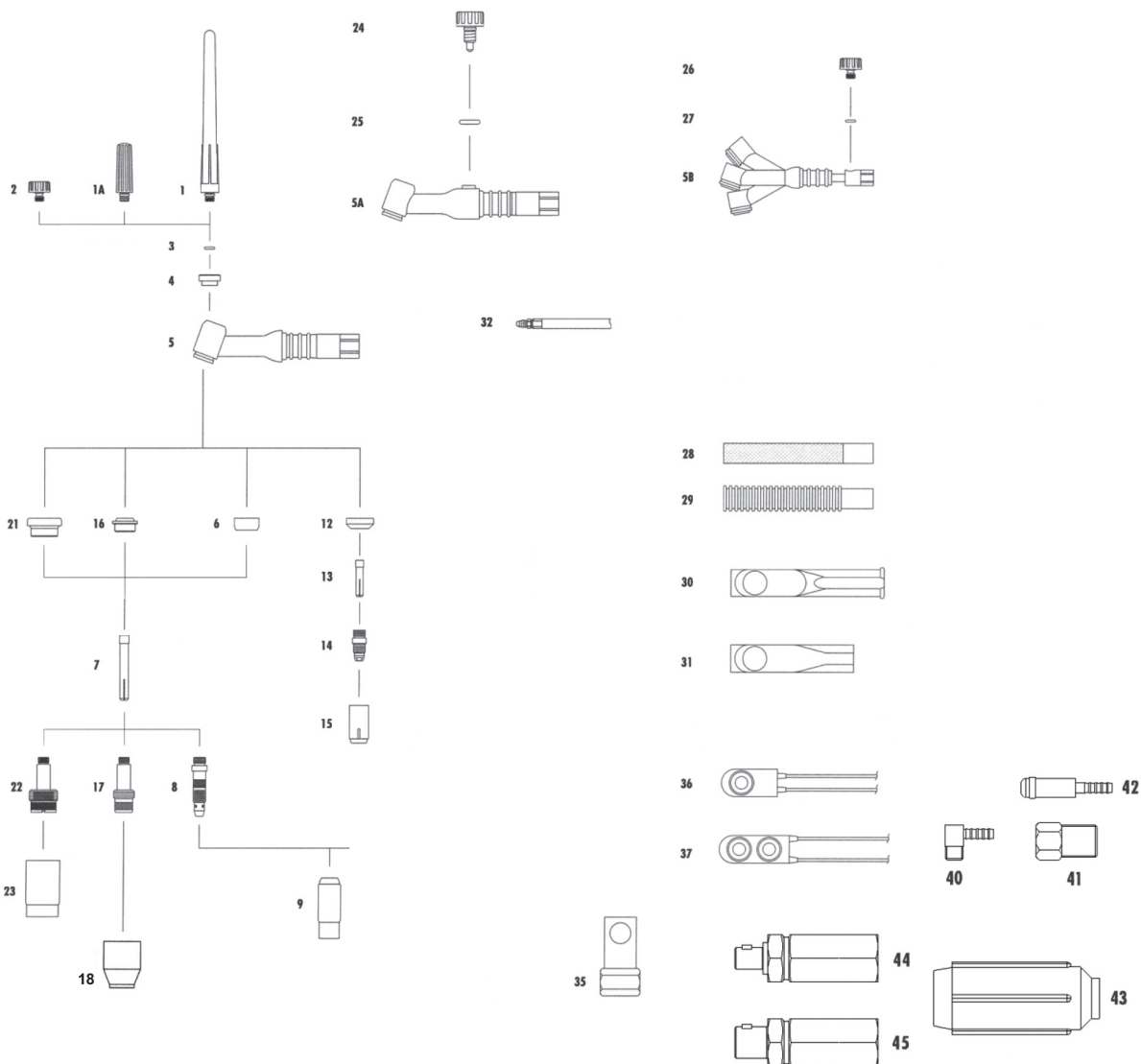


# TIG 26, 26V, 26F & 26FV

## TIG 200AMP - Resfriada à Ar

### Dados Técnicos

Consumíveis:	Bocais, Pinças, Porta Pinças, e outras partes
Série:	26, 26V, 26F & 26VF
Capacidade:	200 AMP
Eletrodos:	0,5mm - 4,0mm (.020" - 5/32")
Diâmetro do Corpo:	229mm (9")
Diâmetro do Corpo Com Capa Curta:	48mm (1 7/8")
Com Capa Média:	92mm (3 5/8")
Com Capa Longa:	138mm (5 7/16")
Ângulo do Corpo:	60 graus
Peso Corpo e Punho:	216 g (7.7 ounces)



**Nomenclatura:** **MS:** Tocha equipada com Micro Switch / **BR:** Tocha com conexão 5/8" /

**ER:** Tocha equipada com engate rápido para mangueiras de água / **TG:** Tocha acompanha tungstênio / **CR:** Cabo Reforçado /

**CP:** Tocha com capa de raspa / **SW4:** Tocha com Micro Switch palheta / **PAG:** Tocha com Plug água/gás / **GL:** Gás Lens

## Peças de Reposição

Nº	Descrição	Código	Nº	Descrição	Código	Nº	Descrição	Código
6	Anel Isolador - Corpo Tocha TIG 26	18CG	17	Gás Lens p/ Eletrodo 0,5mm	45V29	24	Botão Rotativo Completo SRT 26	VS-1
7	Pinça Ø 0,5x50mm	10N21		Gás Lens p/ Eletrodo 1,0mm	45V24			
	Pinça Ø 1,0x50mm	10N22		Gás Lens p/ Eletrodo 1,6mm	45V25	28	Punho TIG 18 / 26 c/ micro switch	H200
	Pinça Ø 1,6x50mm	10N23		Gás Lens p/ Eletrodo 2,4mm	45V26	29	Punho TIG 18/26V	H200R
	Pinça Ø 2,4x50mm	10N24		Gás Lens p/ Eletrodo 3,2mm	45V27			
	Pinça Ø 3,2x50mm	10N25		Gás Lens p/ Eletrodo 4,0mm	45V28	30	Luva do interruptor Longa	BL1
	Pinça Ø 4,0x50mm	54N20				31	Luva do interruptor p/ sw-2	BL2
8	Porta Pinça Ø 0,5/1,2mm	10N29	18	Bocal de Cerâmica GR 4	54N18	32	Cabo de Corrente TIG 26 3,5M BR	163.5130
	Porta Pinça Ø 1,0mm	10N30		Bocal de Cerâmica GR 5	54N17		Cabo de Corrente TIG 26 5M	163.5162
	Porta Pinça Ø 1,6mm	10N31		Bocal de Cerâmica GR 6	54N16		Cabo de Corrente TIG 26 8M	163.5163
	Porta Pinça Ø 2,4mm	10N32		Bocal de Cerâmica GR 7	54N15			
	Porta Pinça Ø 3,2mm	10N28		Bocal de Cerâmica GR 8	54N14	36	Switch Liga/Desliga	SW2-0
	Porta Pinça Ø 4,0mm	406488		Bocal de Cerâmica GR 12	54N19	37	Micro Switch	SW1
9	Bocal de Cerâmica GR 4 D6,5x47mm	10N50	21	Isolador Gás Lens	54N63	40	Cotovelo c/ Espiga 6mm x 1/8" NPT	500.5668
	Bocal de Cerâmica GR 5 D 8,0x47mm	10N49	22	Gás Lens Grande 0,5/1,0mm	45V0204	41	Porca Fixadora da Respiga 5/8" Direita	501.5125
	Bocal de Cerâmica GR 6 D 9,5x47mm	10N48		Gás Lens Grande 1,6mm	45V116	42	Sede de Latão c/ Respiga 6mm	501.BR15
	Bocal de Cerâmica GR 7 D 11,0x47mm	10N47		Gás Lens Grande 2,4mm	45V64		Abraçadeira D 8,7mm	171.0002
	Bocal de Cerâmica GR 8 D 12,5x47mm	10N46		Gás Lens Grande 3,2mm	995795	35	Adaptador Tocha TIG Seca	501.5128
	Bocal de Cerâmica GR 10	10N45	23	Bocal de Cerâmica GR 6	57N75	44	Conector 9mm Completo - Rosca Direita	000.5464
12	Isolador	18CG20		Bocal de Cerâmica GR 8	57N74	45	Conector 13mm Completo - Porca Direita	000.BR13
13	Pinça Ø 0,5mm	10N21S		Bocal de Cerâmica GR 10	53N88	43	Conector Borracha 13mm	000.5385
	Pinça Ø 1,0mm	10N22S		Bocal de Cerâmica GR 12	53N87			
	Pinça Ø 1,6mm	10N23S		Bocal de Cerâmica GR 15	53N89		Capa de Borracha p/ TIG 25 x1,5mm	105.0019
	Pinça Ø 2,4mm	10N24S	1	Capa do Eletrodo Longa	57Y02			
14	Porta Pinça	17CB20	1A	Capa do Eletrodo Média TIG	300M			
15	Bocal de Cerâmica GR 4 30mm	13N08	2	Capa do Eletrodo Curta	57Y04			
	Bocal de Cerâmica GR 5 30mm	13N09	3	O-ring	98W18			
	Bocal de Cerâmica GR 6 30mm	13N10	4	Anel de Vedação Corpo TIG	18-7			
	Bocal de Cerâmica GR 7 30mm	13N11	5	Corpo Tocha TIG 26	26			
	Bocal de Cerâmica GR 8 30mm	13N12		Corpo Tocha TIG 26F	26F			
	Bocal de Cerâmica GR 10 30mm	13N13	5A	Corpo Tocha TIG 26V	26V			
16	Isolante	54N01	5B	Corpo Tocha TIG 26FV	26FV			